

EMC DATA DOMAIN ENTERPRISE MANAGER

Gestion centralisée pour les systèmes de stockage avec déduplication EMC Data Domain

AVANTAGES CLÉS

Gestion basée sur l'interface utilisateur

- Interface d'application basée sur le Web
- Simplicité opérationnelle et assistants de configuration à coût réduit pour l'installation initiale

Gestion centralisée

- Système d'authentification unique SSO
- Contrôle des accès basé sur les rôles

Gestion des données simplifiée

- Configuration du système de fichiers et contrôle de l'utilisation
- Gestion des snapshots
- Gestion de la réplication

Gestion de l'interface d'accès aux données

- Gestion NFS et CIFS
- Gestion des bibliothèques de bandes virtuelles (VTL)
- Gestion d'EMC Data Domain Boost (à utiliser avec Symantec OpenStorage et EMC NetWorker)

Facilité de gestion intégrée

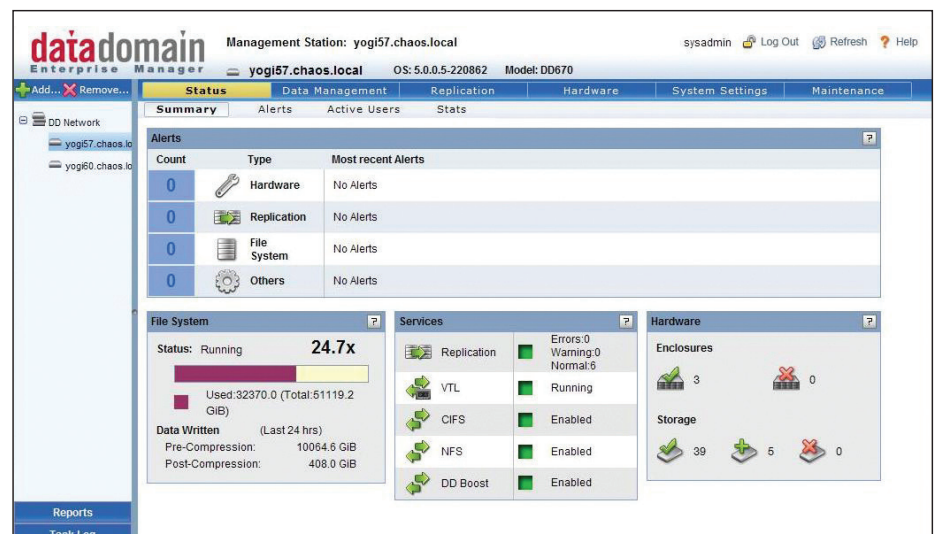
- Interface de ligne de commande (CLI) sécurisée SSH pour une intégration des scripts
- Surveillance de l'état basée sur SNMP et émission d'alertes
- Système de rapports journaliers, récapitulatifs et historiques
- Surveillance complète des tâches
- Fonction d'appel à distance pour la surveillance automatisée de l'état du système

EMC® a révolutionné la sauvegarde, l'archivage, la reprise après sinistre et la protection des données des sites distants grâce à la déduplication à la volée haute performance. Les systèmes de stockage avec déduplication EMC Data Domain® permettent d'adopter une approche extrêmement fiable et économique qui réduit l'usage des bandes pour la reprise des opérations et la rétention à long terme. Les administrateurs constatent généralement des améliorations quasi immédiates en termes d'efficacité opérationnelle suite au déploiement et à l'intégration de systèmes de stockage Data Domain dans leurs environnements.

GESTION BASÉE SUR L'INTERFACE UTILISATEUR

Tous les systèmes de stockage avec déduplication EMC Data Domain sont livrés avec EMC Data Domain Enterprise Manager. Cette application basée sur le Web et riche en fonctionnalités facilite la gestion des systèmes Data Domain. DD Enterprise Manager gère et surveille tous les aspects des systèmes Data Domain à partir d'une interface unique : système de fichiers, protocoles d'accès, gestion des données et contrôle du système intégré. Grâce à leur simplicité opérationnelle, les tableaux de bord de DD Enterprise Manager offrent une vue d'ensemble de l'état du système et vous permettent d'effectuer une recherche verticale dans les domaines qui vous intéressent.

DD Enterprise Manager fournit également des assistants de configuration qui vous guident tout au long des étapes requises pour déployer le système et commencer à l'utiliser, réduisant de manière considérable le temps requis pour la configuration initiale. Ces assistants faciles à utiliser et intuitifs assurent la surveillance et la configuration de fonctions clés telles que les interfaces d'accès aux données et la réplication. Cette approche basée sur l'utilisation d'assistants accélère la création de valeur ajoutée et réduit de manière très efficace les coûts d'administration associés.



Le tableau de bord Data Domain Enterprise Manager offre une vue d'ensemble des informations essentielles pour tous les systèmes, ainsi que la possibilité de zoomer rapidement sur le système voulu.

GESTION CENTRALISÉE

DD Enterprise Manager vous permet de gérer en toute transparence plusieurs systèmes Data Domain à partir d'une station de gestion centralisée. Un tableau de bord récapitulatif contient les informations essentielles sur tous les systèmes et vous propose une vue générale, qui vous permet de zoomer rapidement sur le système voulu. Le passage d'une vue globale à une vue détaillée permet une surveillance et une gestion des systèmes encore plus rapides. DD Enterprise Manager propose également un contrôle des accès basé sur les rôles afin de restreindre l'accès à la gestion du système et aux fonctionnalités aux utilisateurs autorisés.

GESTION DES DONNÉES SIMPLIFIÉE

DD Enterprise Manager simplifie la surveillance de l'utilisation de l'espace sur un système Data Domain à l'aide de graphiques simple à interpréter. Ces graphiques fournissent un suivi historique sur l'utilisation du disque qui vous aide à évaluer les tendances. Des fonctionnalités supplémentaires sont également proposées, telles que les planifications de snapshots pour renforcer la protection des données.

DD Enterprise Manager offre une interface intuitive pour la gestion visuelle du logiciel de réplication efficace en réseau EMC Data Domain Replicator. Plusieurs types de relations de réplication sont pris en charge. Elles vous fournissent ainsi une vue d'ensemble et vous permettent d'effectuer une recherche verticale détaillée sur le Dataset concerné. Grâce à l'interface de réplication, vous suivez également la fréquence à laquelle les sauvegardes sont répliquées hors site pour la préparation à la reprise après sinistre.

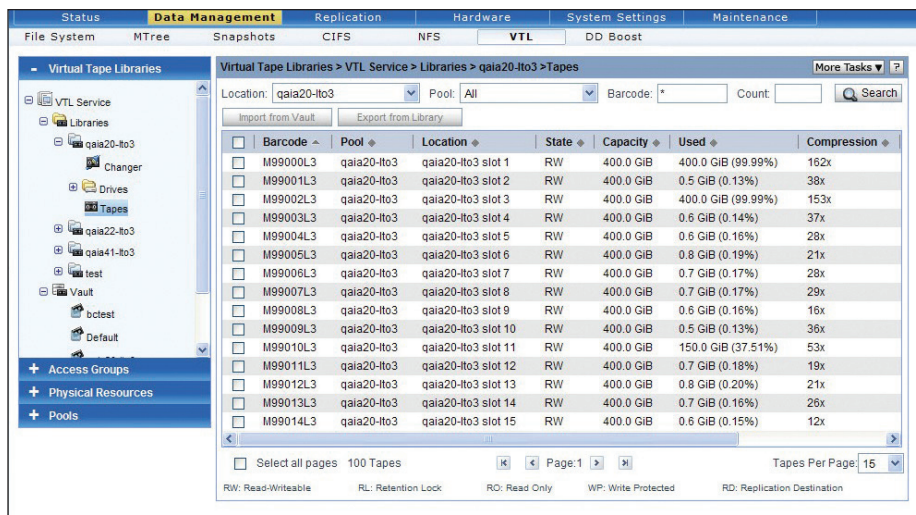
Data Domain Enterprise Manager offre une vue d'ensemble des relations de réplication et permet aussi d'effectuer une recherche verticale détaillée sur l'activité et la configuration pour tout type de réplication.

The screenshot displays the 'Replication' section of the DD Enterprise Manager interface. At the top, there are navigation tabs: Status, Data Management, Replication (active), Hardware, System Settings, and Maintenance. Below the tabs, the 'Replication' status is shown as 'Configured replication contexts: All are Normal'. The main area is divided into 'Summary' and 'Performance Graph' tabs. The 'Summary' tab shows a list of replication jobs with columns for Source, Destination, Type, State, Synced As Of Time, Pre-Comp Remaining, and Time To Completion. The first job is selected, and its details are shown in the 'Detailed Information' section below. The 'Completion Stats' section shows that the job is completed, with 0 files remaining. The 'Completion Predictor' section shows the source time as 'Today' and the completion time as 'Completed'.

Source	Destination	Type	State	Synced As Of Time	Pre-Comp Remaining	Time To Completion
yogi57...backup/Mc/qaia22-lto3	yogi60...backup/Mc/qaia22-lto3	Dir	Normal	12/01 11:02 AM	0.00 GiB	Completed
yogi57.chaos.../backup/qaia41	yogi60.chaos.../backup/qaia41	Dir	Normal	12/01 11:02 AM	0.00 GiB	Completed
yogi57.chaos.../backup/qaia21	yogi60.chaos.../backup/qaia21	Dir	Normal	12/01 11:02 AM	0.00 GiB	Completed
yogi60.chaos.../backup/qaia19	yogi57.chaos.../backup/qaia19	Dir	Normal	12/01 11:10 AM	0.00 GiB	Completed
yogi60.chaos.../backup/qaia38	yogi57.chaos.../backup/qaia38	Dir	Normal	12/01 11:10 AM	0.00 GiB	Completed
yogi60...backup/Mc/qaia20-lto3	yogi57...backup/Mc/qaia20-lto3	Dir	Normal	12/01 11:10 AM	0.00 GiB	Completed

Completion Stats	Status	Source	Destination
Synced As Of Time: 2010/12/01 11:02:38 AM	Replication:	Enabled	Enabled
Time To Completion: Completed	File System:	Enabled	Enabled
Pre-Comp Remaining: 0.00 GiB	Encryption At Rest:	Disabled	Disabled
Files Remaining: 0	Encryption Over Wire:	Disabled	Disabled
	Available Space:	18,734.95 GiB	19,412.14 GiB
	Low Bandwidth Optimization:	Disabled	
	Compression Ratio:	16.09	
	Low Bandwidth Optimization Ratio:	N/A	

Data Domain Enterprise Manager simplifie l'administration des VTL, notamment la gestion des lecteurs de bande émulsés, des slots, des ports d'accès aux cartouches et des cartouches.



GESTION DES INTERFACES D'ACCÈS AUX DONNÉES

Data Domain Enterprise Manager assure une gestion centralisée de plusieurs interfaces d'accès aux données, notamment via IP (CIFS, NFS et DD Boost) et Fibre Channel (VTL). DD Enterprise Manager simplifie l'intégration des systèmes Data Domain à l'aide d'interfaces standard. Vous pouvez utiliser un assistant de configuration pour intégrer le système Data Domain dans votre environnement Active Directory ou votre environnement de groupes de travail existant, configurer des partages CIFS et les listes de contrôle d'accès correspondantes, et l'intégrer dans un serveur DNS dynamique. L'automatisation de ces workflows réduit considérablement le délai de configuration et de déploiement requis pour mettre les systèmes Data Domain en production.

DD Enterprise Manager simplifie l'installation et la gestion de l'option logicielle EMC Data Domain Virtual Tape Library (VTL). L'assistant de configuration peut être utilisé pour installer et configurer les principaux paramètres de gestion VTL. La fonction de gestion visuelle de DD Enterprise Manager simplifie l'administration des VTL, notamment la gestion des lecteurs de bande émulsés, des slots, des ports d'accès aux cartouches et des cartouches. En résumé, DD Enterprise Manager permet de réduire de manière significative les problèmes de gestion associés au déploiement de systèmes VTL à grande échelle.

Grâce à l'interface intuitive de DD Enterprise Manager, les administrateurs EMC Networker, Symantec NetBackup et Backup Exec gèrent les fonctionnalités de DD Boost de façon simple et intuitive. Vous pouvez facilement configurer les fonctions spécifiques de DD Boost telles que le traitement distribué des segments, la fonction avancée d'équilibrage de la charge et de basculement de liens et la réplication gérée à partir de l'application de sauvegarde à l'aide d'assistants simples basés sur des tâches.

FACILITÉ DE GESTION INTÉGRÉE

En plus de l'interface utilisateur, tous les systèmes Data Domain sont équipés d'une interface de ligne de commande (CLI) pour une gestion sécurisée SSH. Un ensemble complet de CLI est fourni pour la configuration initiale du système, mais aussi pour une gestion et une surveillance continues. La surveillance SNMP facilite également l'intégration des systèmes Data Domain avec les outils de surveillance hétérogènes existants. L'exécution simple par scripts alliée à la surveillance SNMP offre une flexibilité de gestion supplémentaire.

De plus, Data Domain Enterprise Manager intègre des rapports de gestion permettant de surveiller les performances et la capacité, mais aussi d'effectuer des prévisions de croissance au sein des différents systèmes. Plusieurs rapports sont fournis, notamment des rapports journaliers et cumulatifs pour le système de fichiers ainsi que des rapports récapitulatifs et des rapports d'état selon le contexte pour la réplication. Ces rapports peuvent également être conservés sur des systèmes locaux pour en garder l'historique.

Data Domain Enterprise Manager comprend également un gestionnaire de tâches intégré qui offre la possibilité de surveiller la progression des tâches en cours d'exécution et d'afficher l'historique des tâches terminées sur l'ensemble des systèmes. Des détails clés sont fournis pour chaque tâche : informations système, description, heures de début et de fin, et erreurs. L'affichage des tâches peut aussi être filtré par état.

Enfin, tous les systèmes Data Domain sont dotés d'une fonction de reporting automatisé via télésurveillance, appelée « autosupport ». Autosupport fournit une notification personnalisée par e-mail de l'état du système complet au support EMC Data Domain et à une liste sélectionnée d'administrateurs. Cette fonction non intrusive d'alerte et de collecte des données garantit un support et une assistance proactifs sans intervention de l'administrateur, simplifiant ainsi la gestion courante.

Les systèmes de stockage avec déduplication Data Domain assurant une réduction massive des données, la quantité de matériel de stockage physique nécessaire est nettement inférieure, ce qui simplifie la gestion des opérations de sauvegarde, de restauration, de reprise après sinistre et d'archivage dans toute l'entreprise distribuée. De plus, la gestion centralisée des systèmes Data Domain à l'aide de DD Enterprise Manager vous offre des capacités accrues en termes de surveillance et de contrôle, ce qui se traduit par une efficacité maximale et un meilleur retour sur investissement.

CARACTÉRISTIQUES TECHNIQUES

LOGICIELS

EMC Data Domain Operating System version 5.0 ou ultérieure

EMC Data Domain Replicator

EMC Data Domain Boost

EMC Data Domain Retention Lock

EMC Data Domain Virtual Tape Library

MATÉRIEL

Gamme d'appliances EMC Data Domain

EMC Data Domain Global Deduplication Array

EMC Data Domain Boost

NAVIGATEURS WEB

Firefox 3.0 ou versions supérieures

Internet Explorer 7.0 ou versions supérieures

CONTACTEZ-NOUS

Pour savoir comment les produits, services et solutions EMC peuvent vous aider à relever vos défis métiers et informatiques, contactez un responsable de compte ou un revendeur agréé EMC, ou consultez le site www.emc2.fr.

EMC², EMC, « where information lives », Data Domain, Global Compression et S/ISL sont des marques déposées ou des marques commerciales d'EMC Corporation aux États-Unis ou dans d'autres pays. Toutes les autres marques mentionnées ici sont la propriété de détenteurs respectifs. © Copyright 2011 EMC Corporation. Tous droits réservés. Fiche produit 1/11 H6801.1