

DÉDUPLICATION DES DONNÉES AVEC EMC NETWORKER

Accélération des sauvegardes nouvelle génération

AVANTAGES CLÉS

- Gestion centralisée pour Data Domain et Avamar
- Durée de conservation plus longue des sauvegardes sur site avec réduction moyenne du volume des données par un facteur de 10 à 30
- Réplication efficace en réseau pour la reprise après sinistre sans utilisation de bandes
- Sauvegardes VMware 90 % plus rapides
- Applications prises en charge : Exchange, SharePoint, SQL, Oracle, SAP, DB2, Sybase, Lotus Notes et Informix
- Gestion centralisée : interfaces d'administration et de restauration communes pour les sauvegardes standard et avec déduplication
- Un seul catalogue pour toutes les sauvegardes

DÉDUPLICATION INTÉGRÉE POUR LES SAUVEGARDES ET LES RESTAURATIONS CENTRALISÉES, AUTOMATISÉES ET PLUS RAPIDES

Croissance exponentielle des données, réglementations strictes, contrats de niveau de service contraignants et fenêtres de sauvegarde réduites : tous ces facteurs poussent aujourd'hui les responsables informatiques à envisager la protection des données sous un nouvel angle. La déduplication des données est la technologie utilisée par les solutions de protection des données nouvelle génération. Grâce à la réduction de la taille des Datasets de sauvegarde par un facteur de 10 à 30, vous pouvez conserver les sauvegardes sur site plus longtemps pour des restaurations plus rapides, et les répliquer efficacement hors site sur les liaisons réseau existantes pour les opérations de reprise après sinistre et de consolidation de bandes multisite.

Avec l'ajout de la technologie de déduplication, EMC® NetWorker® vous permet de tirer le meilleur parti des sauvegardes traditionnelles et avec déduplication, et ce, au sein d'un même environnement. NetWorker simplifie le déploiement et permet aux utilisateurs de choisir la solution la mieux adaptée à chaque charge de travail liée aux sauvegardes. En outre, il réduit la complexité et les risques liés à l'introduction de nouvelles fonctions lorsque vos besoins en matière de protection des données évoluent.

NETWORKER ET DATA DOMAIN

La déduplication peut aussi aisément s'intégrer dans un environnement NetWorker avec des systèmes de stockage avec déduplication EMC Data Domain®. Les systèmes Data Domain dédupliquent les données à la volée, c'est-à-dire au cours du processus de sauvegarde, de telle sorte que les données de sauvegarde sont déjà dédupliquées lorsqu'elles sont transférées sur les disques, pour n'occuper qu'une fraction de l'espace disque du Dataset d'origine. Les données de sauvegarde peuvent être conservées sur site plus longtemps, permettant ainsi des restaurations fiables et rapides à partir du disque. Ces données peuvent alors être répliquées hors site plus rapidement avec une bande passante minimale, ce qui garantit une reprise après sinistre fiable et sans recours aux bandes.

NetWorker s'intègre avec EMC Data Domain Boost, option logicielle qui étend les fonctions d'optimisation des solutions Data Domain, pour améliorer les performances et simplifier la gestion de manière considérable. Avec DD Boost, une partie du processus de déduplication est distribuée au noeud de stockage NetWorker ou aux clients d'applications. Ainsi, seuls les segments de données uniques sont envoyés au système Data Domain. Cette opération permet d'augmenter le débit global de 100 %, de réduire la quantité de données transférées sur le réseau et de limiter l'utilisation du CPU sur le dispositif de stockage NetWorker. Cette efficacité renforcée permet de contrôler un plus grand nombre de sauvegardes à partir d'un serveur unique.

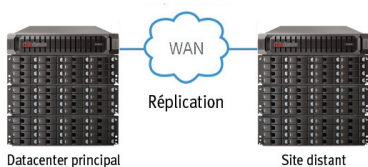
Système de fichiers et applications



Data Domain Boost pour client



Data Domain Boost pour serveur/noeud de stockage



Stockage avec déduplication Data Domain

L'association de NetWorker et Data Domain garantit une protection des données centralisée, automatisée et accélérée dans toute votre entreprise.

Avec DD Boost, NetWorker peut contrôler la réplication des données entre plusieurs systèmes Data Domain et fournir aux administrateurs un point de gestion unique pour le suivi de toutes les sauvegardes et de leurs copies dupliquées. La réplication Data Domain, conçue pour préserver les ressources des WAN, élimine les procédures de sauvegarde et de restauration sur bande en cas de reprise après sinistre.

Grâce à NetWorker, la gestion des systèmes Data Domain, de la configuration aux opérations quotidiennes, est considérablement simplifiée :

- La découverte et la configuration basées sur l'assistant rationalisent la configuration des systèmes Data Domain.
- La surveillance SNMP personnalisable capture les alertes et les messages Data Domain.
- La surveillance de la réplication affiche l'état et les statistiques de la réplication Data Domain.
- Le reporting reflète la capacité, l'utilisation et l'efficacité de la déduplication Data Domain.

NETWORKER ET AVAMAR

NetWorker permet aux utilisateurs de profiter des avantages d'EMC Avamar® avec un client unique et intégré, et un logiciel unique à faible encombrement qui propose aux utilisateurs une flexibilité dans le choix de la sauvegarde : traditionnelle, avec déduplication, ou les deux. Dans les environnements NetWorker existants, la mise à niveau des hôtes protégés vers le nouveau client intégré est automatisée et facilitée par la fonction de distribution du logiciel NetWorker.

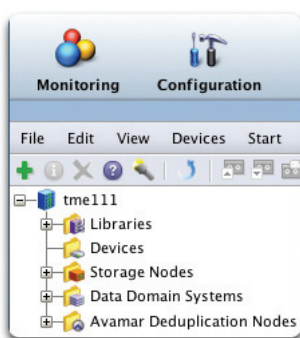
NetWorker garantit un déploiement flexible d'Avamar dans l'environnement de sauvegarde et de restauration. Deux options de déploiement physique sont disponibles : Avamar Data Store, solution complète prête à l'emploi qui intègre le logiciel Avamar avec le matériel certifié par EMC pour un déploiement rationalisé, et le logiciel Avamar, qui peut être déployé sur une large gamme de serveurs standard certifiés. Pour les environnements utilisant une infrastructure virtuelle VMware, Avamar Virtual Edition permet de déployer le logiciel Avamar en tant qu'appliance virtuelle. Une fois installé, Avamar est géré comme une ressource dans l'environnement NetWorker et toutes les opérations de sauvegarde sont prises en charge par NetWorker.

SAUVEGARDE DE SERVEUR VIRTUEL

La virtualisation augmente le taux d'utilisation des serveurs. Dans ce contexte, les opérations de sauvegarde traditionnelle sont en conflit les unes avec les autres pour allouer des ressources, ce qui peut nuire aux performances des serveurs. La déduplication NetWorker avec Avamar réduit l'incidence des opérations de sauvegarde sur les hôtes virtuels. Elle renforce la consolidation et permet de mieux profiter des avantages de la virtualisation.

BUREAUX DISTANTS/SUCCURSALES

Les données situées dans des bureaux distants ou des succursales sont souvent mal protégées en raison d'un manque de personnel informatique sur place et de ressources limitées. La déduplication NetWorker avec Avamar réduit le nombre de données de sauvegarde quotidienne qui doivent être envoyées et stockées. Pour les bureaux distants de petite taille, il est possible de déployer des clients NetWorker sur des systèmes protégés sans ajout de matériel distant supplémentaire, ce qui permet de sauvegarder directement les données dans le datacenter via les connexions WAN existantes. Dans le cas des bureaux distants de plus grande taille, les données peuvent être sauvegardées en local sur un serveur Avamar Data Store ou sur un serveur certifié EMC, puis répliquées dans le datacenter ou sur un autre site distant.



Gestion unifiée de Data Domain et Avamar



Rejoignez la communauté en ligne NetWorker pour communiquer avec d'autres utilisateurs et partager les meilleures pratiques.

www.emc2.fr/networkeronline

CONTRÔLE ET GESTION UNIFIÉS

Grâce à l'interface de gestion commune et aux workflows de sauvegarde et de restauration unifiées, la déduplication NetWorker avec Avamar et Data Domain permet aux clients d'optimiser l'efficacité, et ce, sans augmenter la complexité au niveau administratif.

Les utilisateurs existants de NetWorker peuvent bénéficier des avantages de la déduplication sans ajout d'une autre interface utilisateur ni d'un autre workflow de sauvegarde. Les solutions de déduplication logicielle et matérielle intégrées d'EMC garantissent une fiabilité et une efficacité inégalées. Grâce à NetWorker, les utilisateurs peuvent facilement passer de la protection des données classique à la protection nouvelle génération, et ce, en toute sécurité.

CONTACTEZ-NOUS

Pour savoir comment les produits, services et solutions EMC peuvent vous aider à relever vos défis métiers et informatiques, contactez un responsable de compte ou un revendeur agréé EMC, ou consultez le site www.EMC2.fr.

EMC², EMC, « where information lives », Avamar, NetWorker et Data Domain sont des marques déposées ou des marques commerciales d'EMC Corporation aux États-Unis ou dans d'autres pays. Toutes les autres marques citées dans le présent document sont la propriété de leurs détenteurs respectifs. © Copyright 2011 EMC Corporation. Tous droits réservés. Fiche produit 03/11 H3979.3